

GMP - MATERIALDURCHREICHE

Typ: MD/GMP

Korpus:

Einteilige Ausführung in doppelwandiger Schweiß-Konstruktion aus Edelstahl 1.4301 / 1.4571.

Gasdichter Abschluss mit der Wand durch Spezialprofile inklusive wartungsfreier Rundschnurdichtung. Statische Aufnahme der Kammer alternativ durch Aufständering, Deckenabhängung oder direkter Einbau in die Wand. Hygienisch sauberer Abschluss durch integrierten Wandstülprahmen Innenkorpus fugenlos verschweißt, Ecken gerundet R = 3 mm.

Türsystem: ①

Den Abschluss der Kammer bilden auf beiden Seiten die Ganzglastüren aus ESG 10 mm mit Edelstahlrahmen. Die innenliegende Spezialdichtung gewährleisten den dichten Abschluss der Kammer.

Luft:

Luftführung von oben nach unten. Abluft mit einer Luftumlenkung um 180 Grad über ein gasdichtes Rohrsystem.

Zu- und Abluftanschluss DN 100 oberhalb der Kammer. Zu- und Abluftleitung können mit je einer gasdichten Absperrklappe ausgerüstet werden. Filterung mit H14-Filter möglich.

Steuerung/Sicherheitsfunktion:

Aufnahme der SPS-Steuerung im integrierten Schaltschrank des Kammerensystems.

Bedienelemente beidseitig angeordnet. Leuchtmelder bzw. Leuchtdrucktaster signalisieren den Status der Durchreiche. ②

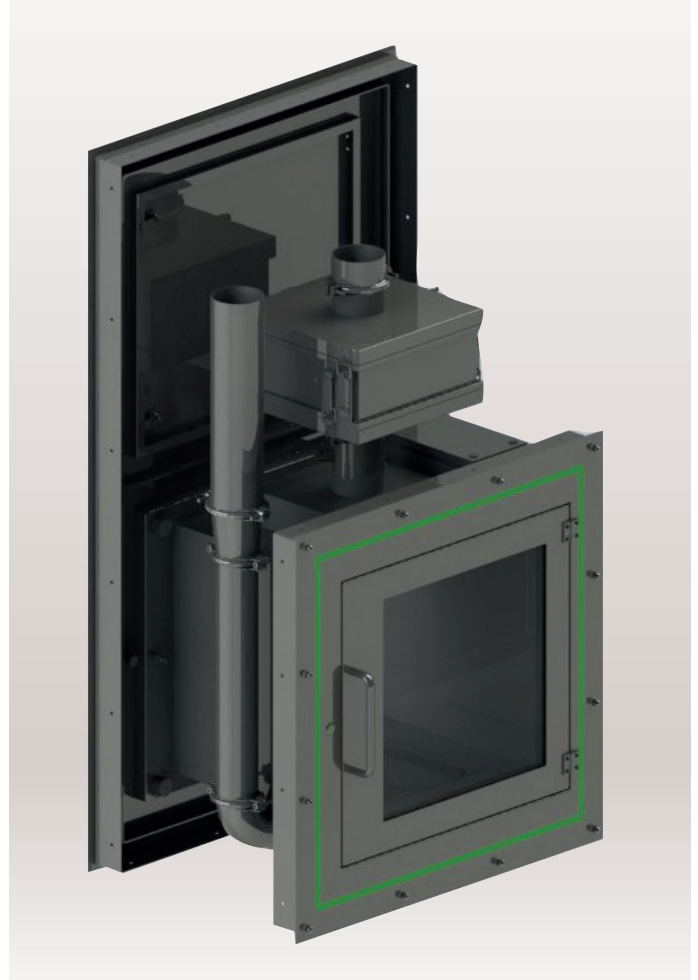
Gegenseitige Türverriegelung durch elektropermanet-magnetische Haltevorrichtungen (50 kg). ③

Zubehör/Ausstattung/Optionen:

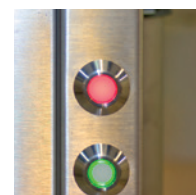
- Unterschiedliche Einbauten auf Anfrage
- Zusätzliche Steuerungsalternativen
- UV-/Ozonsysteme

Schnittstelle:

- Zuluft/Abluft • Netzspannung



①



②



③